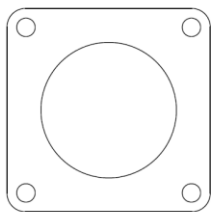
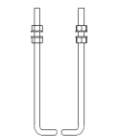


Composants inclus



1x – Gabarit de perçage en bois



Hauteur du pôle
4,5 m, 6 m



Hauteur du pôle
8 m
5 po/6 po dia.



Hauteur de pôle 8 m
5 po/7 po dia.

Inclus : la visserie est galvanisée

- Pôle de 4,5 m et 6 m :** (4) vis d'ancrage, crochet ¾ po-10 x 17 po x 3 po
(8) écrous hex. lourds, 3/4 po x 10, (8) rondelles plates, 0,81 po dia. int. x 1,5 po dia. ext. x 0,13 po épaisseur
- Pôle de 8 m (5 po/6 po) :** (4) vis d'ancrage, crochet ¾ po-10 x 17 po x 3 po
(8) écrous hex. lourds, 3/4 po x 10, (8) rondelles plates, 0,81 po dia. int. x 2 po dia. ext. x 0,13 po épaisseur
- Pôle de 8 m (5 po/7 po) :** (4) vis d'ancrage, crochet 1 po-8 x 36 po x 4 po
(8) écrous hex. lourds, 1 po x 8, (8) rondelles plates, 1,06 po dia. int. x 2,00 po dia. ext. x 0,15 po épaisseur

Outils requis

- Lunettes de protection
- Clés, 1-1/4 po pour pôle de 4,5 m, 6 m ou 8 m (5 po/6 po)
- Clés, 1-5/8 po pour pôle de 8 m (5 po/7 po)
- Niveau

RECOMMANDATIONS POUR LA CONFIGURATION DE L'ÉCLAIRAGE :

Consulter la fiche du produit disponible à l'adresse www.landscapeforms.com pour les recommandations sur l'écartement des pôles d'éclairage.

Landscape Forms n'est pas responsable de la préparation du site ni des semelles de fondation. Le tableau suivant fournit les informations requises pour calculer la dimension adéquate de la semelle, en fonction du pôle d'éclairage spécifié.

ATTENTION! Pole lumineux montés doivent être fixés avant ou *immédiatement* après l'installation du poteau. Ne pas le faire peut causer des dommages de vibration au pôle et annulera la garantie poteau.

Dimension du pôle	Moment de renversement de la base (pi-lb)	Cisaillement de la base (pi-lb)
5 po x 0,125 po x 4,5 m	4037	353
5 po x 1,88 po x 6 m	5874	400
6 po x 0,188 po/5 po x 0,210 po x 8 m	8633	455
7 po x 0,188 po/5 po x 0,250 po x 8 m	11,826	566

PROCÉDURE D'INSTALLATION POUR LES BOULONS D'ANCRAGE :

1. Préparer la semelle de fondation tel que requis par les codes locaux.
2. Installer les crochets d'ancrage, les écrous hexagonaux, les rondelles et le gabarit de bois tel qu'illustré sur les Fig. 3 et 4. Mettre le gabarit à niveau dans toutes les directions.

Remarque : l'épaisseur du gabarit est inférieure à l'épaisseur de la plaque de base. Les dimensions indiquées prennent en compte la différence.

3. Une fois que la semelle a bien séché, retirer le gabarit de bois. Ne pas retirer les écrous hexagonaux inférieurs ni les rondelles.

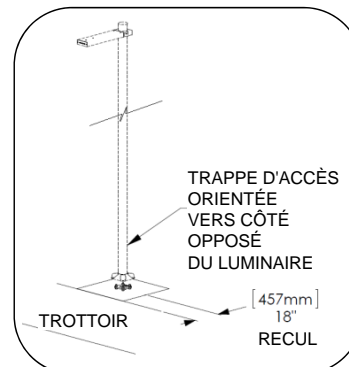


Fig. 1 – Retrait du trottoir

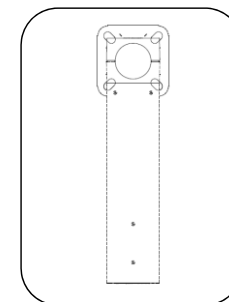


Fig. 2 – Orientation de la plaque de base vers le luminaire

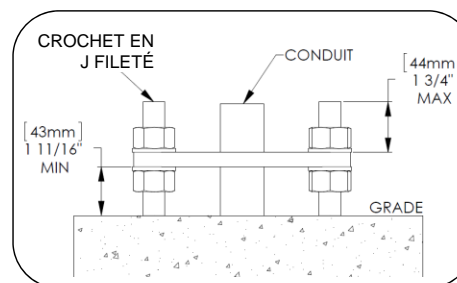


Fig. 3 – Détail de l'installation des ancrages, pôle de 5 po ou 6 po

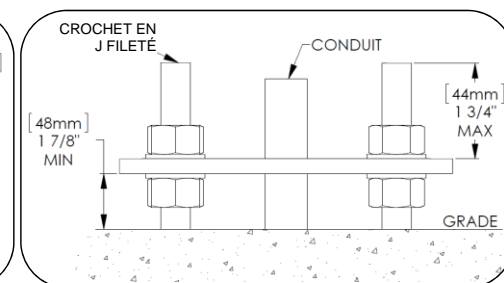
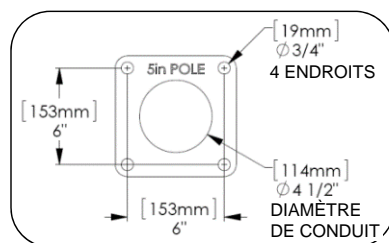
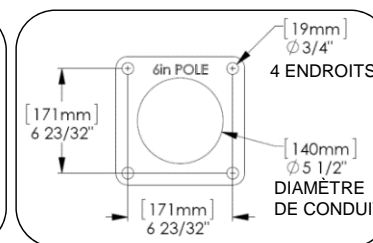


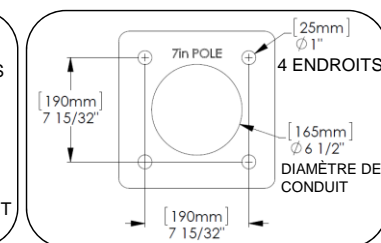
Fig. 4 - Détail de l'installation des ancrages, pôle de 7 po



Pôle de 5 po de dia.



Pôle avec base de 6 po de dia.



Pôle avec base de 7 po de dia.