

BOIS LUXUEUX

La chaleur et la beauté du bois est un aspect que seule la nature peut créer. De cette beauté naturelle, Landscape Forms fabrique des meubles pour les espaces publics de haute qualité, de conception raffinée, conçus pour porter les marques du passage du temps en beauté sous les yeux du public.

BOIS DE FEUILLUS

Il y a plusieurs espèces de bois de feuillus disponibles dans le monde en quantités et à des prix qui en font un choix pratique pour l'ameublement. Nous utilisons les espèces de bois de feuillus qui sont difficiles à sculpter – un bon choix pour l'ameublement placé dans des endroits publics sans supervision. Landscape Forms utilise actuellement quatre bois de feuillus : le chêne rouge, l'érable à sucre, bois de Jarrah, bois ipé, le robinier faux-acacia, le bois d'amarante et le teck.

BOIS DE CONIFÈRES

L'avantage du bois de conifères est sa stabilité. Lorsque le bois de conifères est sujet aux cycles humides et secs, il se dilate et ne se contracte que très peu. Par conséquent, le bois de conifères est moins susceptible au gauchissement, aux gerces, au tuilage et aux fentes. Landscape Forms utilise du séquoia et du cèdre jaune de l'Alaska. Ce sont les deux bois de conifères dont la cote est la plus élevée.

GESTION DES FORÊTS

Les forêts sont une source naturelle renouvelable. Par le biais de programmes continus de gestion et de reboisement, nous avons toujours un approvisionnement de bois de conifères pour des produits utiles. Selon le Service des forêts des États-Unis, « Les É.-U. font pousser plus de bois de feuillus que la quantité coupée chaque année. Dans l'ensemble, le volume net de bois poussant aux É.-U. est sans cesse croissant. » Notre chêne rouge et notre érable proviennent

de forêts américaines bien dirigées.

Les forêts de l'Australie Occidentale qui produisent le bois de Jarrah sont gérées par la Commission des produits forestiers du gouvernement australien qui est certifiée ISO 14001 et qui a reçu le Prix d'Excellence de la gestion forestière de l'Industrie du bois. Tout le bois de Jarrah de l'Australie Occidentale provient maintenant de forêts de repousses sans permettre la coupe dans les forêts de vieilles repousses.

Les forêts de séquoia se trouvent le long de la côte ouest. Des plantations abondantes de très gros et très vieux séquoias ont été préservées. Les forêts commerciales de séquoias sont des terres qui sont des propriétés privées où des arboriculteurs ont planté et fait pousser des arbres spécialement pour la récolte. Ces plantations sont inspectées et approuvées par le Département de la foresterie de l'État.

Landscape Forms est homologuée pour chaîne de contrôle par SmartWood. Les produits du bois certifié par SmartWood sont reconnus comme provenant de forêts bien dirigées adhérant à des normes environnementales et socioéconomiques strictes conformément aux principes et aux critères du Forest Stewardship Council (FSC®). Cette certification est votre assurance que Landscape Forms utilise du bois provenant de forêts bien dirigées. Le bois ipé, l'érable, le chêne rouge, le robinier faux-acacia, le bois d'amarante et le cèdre jaune de l'Alaska certifiés chaîne de contrôle par le FSC sont disponibles sur demande pour des produits spécifiques tel que mentionné sur notre site Web. Le code d'enregistrement Chaîne de contrôle du FSC de Landscape Forms est RA-COC-001261.

Notre teck provient de plantations au Java qui sont bien gérées par l'organisme gouvernemental responsable de la gestion des vastes forêts et des plantations de l'Indonésie. Cet organisme réglemente strictement le nombre et la taille des arbres pouvant être abattus et le nombre d'arbres replantés pour maintenir la productivité des forêts de teck pour les générations futures.

ENTRETIEN

Les produits en bois pour les applications intérieures peuvent être époussetés ou nettoyés avec un poli à meubles de qualité. Le bois de Jarrah, le bois de séquoia, le teck et le bois ipé sont recommandés pour l'utilisation à l'extérieur et n'exigent aucun fini ou entretien de routine. Après un certain temps, ces bois extérieurs porteront les marques du passage du temps en prenant une couleur chaude, des tons d'éclair et la texture du bois deviendra plus prononcée. Il s'agit d'un processus naturel n'affectant pas l'intégrité du produit. Il n'est pas recommandé de teindre, peindre ou vernir les bois extérieurs parce que ce processus naturel résultant de l'exposition aux intempéries exigerait que cette finition soit appliquée périodiquement. Conseils Prima Marina exigent réapplication de finition tous les six mois. Reportez-vous aux spécifications Prima Marina CSI pour les spécifications de finition.

BOIS ET FINIS

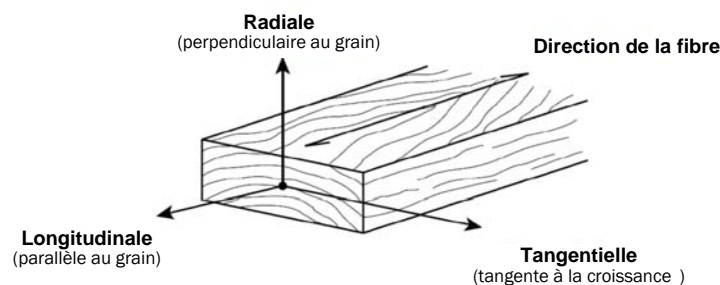
Ci-dessous vous trouverez un bref aperçu des bois et des finis utilisés par Landscape Forms. Notre fini LF-80 a été spécialement formulé pour protéger nos produits de bois intérieurs sans en masquer la beauté du grain.

PROPRIÉTÉS MÉCANIQUES

Catégorie	Ipé	Jarrah	Érable	Chêne Rouge d'Amérique	Séquoia (jeune pousse-croissance)	Teck	Cèdre jaune d'Alaska	Bois d'amarante
Méthode de séchage et teneur en humidité	Séché à l'air	Séché au four 8 à 12 %	Séché au four 6 à 8 %	Séché au four 6 à 8 %	Séché au four 12 à 15 %	Séché au four 12 %	Séché au four 15% ou moins	Séché au four 12%
Densité lb/pi3	64	54	39	47	26	40	29	61
Gravité spécifique	0,92	0,67	0,63	0,63	0,35	0,55	0,48	0,79
Flexion statique: Module de rupture (psi)	22 600	16 200	15 800	14 300	7 900	13 710	11 354	19 200
Module d'élasticité (million de psi)	2,92	1,88	1,83	1,82	1,1	1,55	1,30	2,27
Travail à charge maximale Capacité d'absorber les chocs] (en po3)	27,6		16,5	14,5	5,2	12,0	13,0	17,6
Flexion dynamique : Hauteur de chute d'un marteau de 50 pouces) entraînant une fracture complète			39	44	15	—	29	44
Compression parallèle au grain : Résistance maximale à la rupture en compression (psi)	13 010	8 870	7 830	6 760	5 220	7 605	7 520	10 320
Compression perpendiculaire au grain : Contrainte à la limite de proportionnalité			1 470	1 010	520	—	910	—
Cisaillement parallèle au grain : Résistance maximale au cisaillement (psi)	2 060	2 130	2 330	1 780	1 110	1 890	880	2 220
Tension perpendiculaire au grain : Résistance maximale à la traction (psi)				800	250	487	370	529
Charge perpendiculaire au grain (lb). Représente la résistance du bois à l'usure et aux taches :	3 680	1 910	1 450	1 290	420	430	500	1 860



	Aspect	Attributs	Région	Disponibilité/Prix	LF Grade	Usage/fini LF
Chêne rouge	Grains légèrement grossiers avec des gros pores arrondis	Très résistant, dur, rigide, lourd, durable. À finition facile.	Nord-est des É.-U.	Facilement disponible, gamme de prix moyenne	Chêne rouge d'Amérique FAS	À usage intérieur seulement – LF- 80, notre laque acrylique catalysée transparente.
Érable dur	Texture uniforme, à fil droit	Lourd, dur, résistant, à grain serré, robuste, rigide. Facile à finir.	États des Grands Lacs, Appalaches, Nord-est des É.-U., Canada	Facilement disponible, gamme de prix moyenne	Bois de feuillus Choice U.S.	À usage intérieur seulement – LF- 80, notre laque acrylique catalysée transparente.
Bois de Jarrah	Brun rougeâtre. Passe progressivement au gris sous les intempéries. Texture uniforme, assez gros grains, emboîtés ou ondulés.	Très dur, hautement résistant aux marques. Très résistant à la pourriture et les infestations d'insectes. Facile à finir.	Australie-Occidentale	Facilement disponible, gamme de prix de modérée à élevée.	Bois de feuillus australien Select et meilleur.	Les produits en bois pour l'extérieur n'exigent aucune finition. Passe lentement au gris sous les intempéries. À usage intérieur seulement – LF- 80, notre laque acrylique catalysée transparente.
Séquoia	Ton rouge chaud. Texture et motifs des grains distinctivement jolis. Passe progressivement au gris sous les intempéries.	Moins susceptible au gauchissement, aux gerces, au tuilage et aux fentes. Résistant à la carie, au feu, aux insectes, aux termites. Facile à travailler. Retient bien les finis.	Côte Ouest américaine	Facilement disponible, gamme de prix moyenne	Bois de coeur solide net de noeuds	Les produits en bois pour l'extérieur n'exigent aucune finition. Passe progressivement au gris sous les intempéries.
Bois ipé	Brun pâle. Passe progressivement au gris sous les intempéries. Texture fine à moyenne, à fil droit	Très résistant, dure. Extrêmement dimensionnellement stable. Hautement résistant à la carie et à l'infestation par les insectes. Ne nécessite aucun fini. Porte bien les marques du temps.	Amérique du Sud	Facilement disponible, gamme de prix moyenne	Bois de feuillus de Select et Meilleur de l'Amérique du Sud	Les produits en bois pour l'extérieur n'exigent aucune finition. Passe progressivement au gris sous les intempéries.
Teck	Riche lustre d'un brun doré au toucher huileux lorsque fraîchement coupé. Motifs des grains variables.	Hautement résistant à l'humidité. Résistant au fendage et au craquelage associé à la tenue aux intempéries. Riche en huiles naturelles et organiques, le teck est hautement résistant à la carie.	Birmanie, Thaïlande, Laos, Inde, Vietnam, Cambodge et Indonésie.	Le teck est une ressource mondiale précieuse qui est étroitement gérée. Le teck de qualité est un bois tropical modérément coûteux commercialisé comme un produit de base mondial.	Teck pour ameublement de grade A et B.	Les produits en bois pour l'extérieur n'exigent aucune finition. Le teck prend des tons doux de gris lorsqu'exposé à l'air et à la lumière.
Cèdre jaune d'Alaska	Jaune pâle distinctif et uniforme. Les noeuds occasionnels font partie du caractère du bois.	Prisé des constructeurs d'embarcations et pour les poutres de charpente en bois lamellé, il offre une résistance exceptionnelle aux intempéries et aux insectes en plus d'être facile à travailler.	Région de la côte du Pacifique de l'Amérique du Nord	Facilement disponible des plantations gérées. Gamme de prix de moyenne à faisant prime.	La qualité de la stratification est spécifiée pour la construction lamellé-collé.	Les produits en bois pour l'extérieur n'exigent aucune finition. Passe progressivement au gris sous les intempéries.
Bois d'amarante	Brun-pourpre foncé. Motifs des grains typiquement droits.	Très durable et résistant à la pourriture.	Amérique Centrale et Latine et sud-est de d'Asie.	Disponible en quantités abondantes, mais peut être assez coûteux. Le taux d'exportation est généralement faible mais régulier.	De qualité claire	Les produits en bois pour l'extérieur n'exigent aucun fini. Vieilli aux intempéries en prenant une couleur étain d'intensité moyenne.



Les trois principaux axes du bois par rapport à la direction du grain et des anneaux de croissance